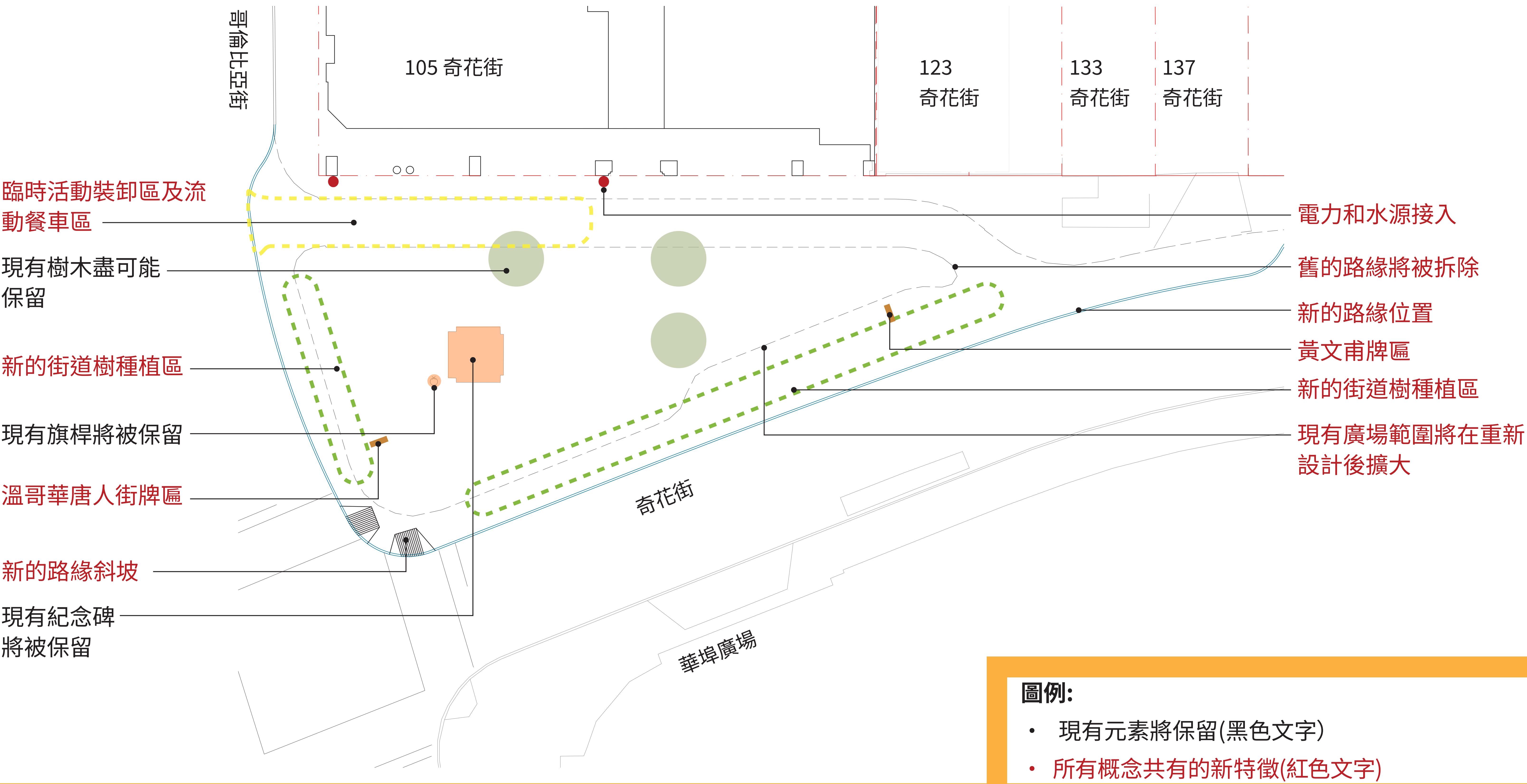


設計概念

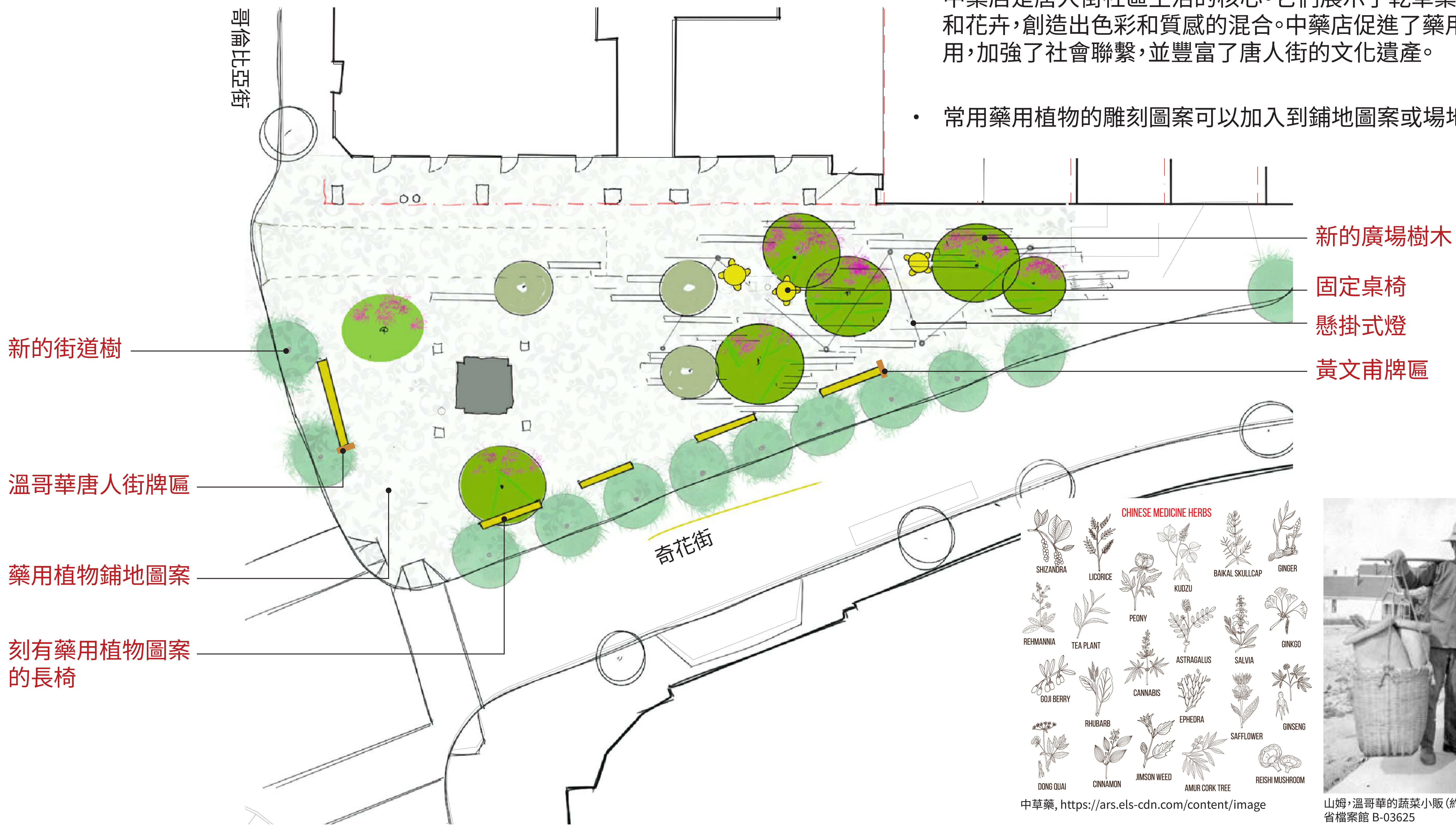
此展板介紹了唐人街紀念廣場重新設計的所有概念，將納入新的特徵。每個設計概念都包括新的座椅、照明、鋪地圖案和植物。



設計概念#1- 療癒植物(場地平面圖)

設計意念:

- 中藥店是唐人街社區生活的核心。它們展示了乾草藥植物、根莖和花卉，創造出色彩和質感的混合。中藥店促進了藥用植物的應用，加強了社會聯繫，並豐富了唐人街的文化遺產。
- 常用藥用植物的雕刻圖案可以加入到鋪地圖案或場地設施中。



山姆，溫哥華的蔬菜小販(約1900年) 卑詩省檔案館 B-03625

中草藥, <https://ars.els-cdn.com/content/image>

設計概念#1- 療癒植物(集會和活動)

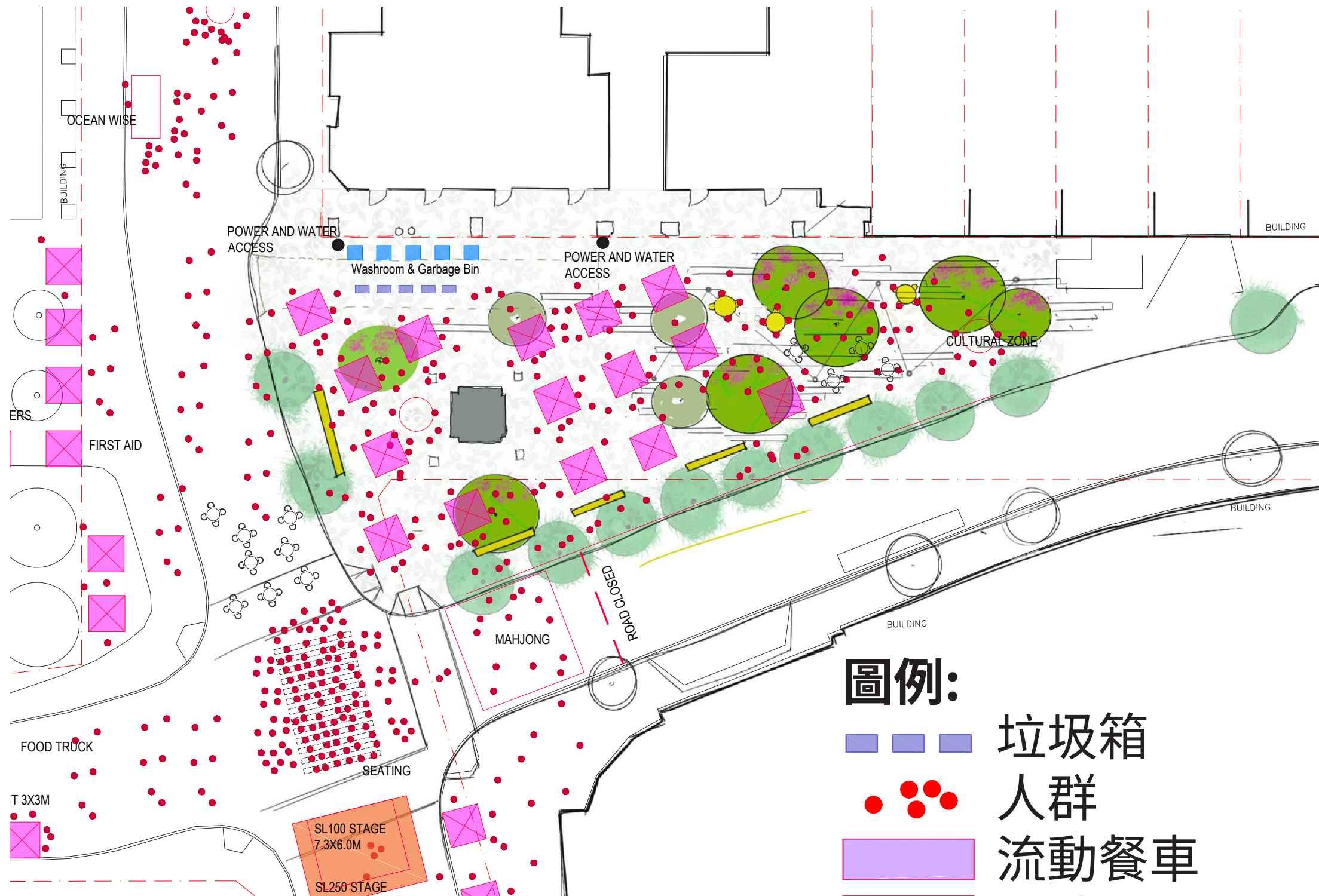
我們已檢視在唐人街紀念廣場舉行的集會和活動，以便了解如何將它們融入療癒植物的設計概念。



春節遊行



點亮唐人街



華埠節



陣亡將士紀念日



火龍節



社區活動

圖例:

- 3x3米 帳篷
- 座椅
- 桌椅
- 臨時廁所

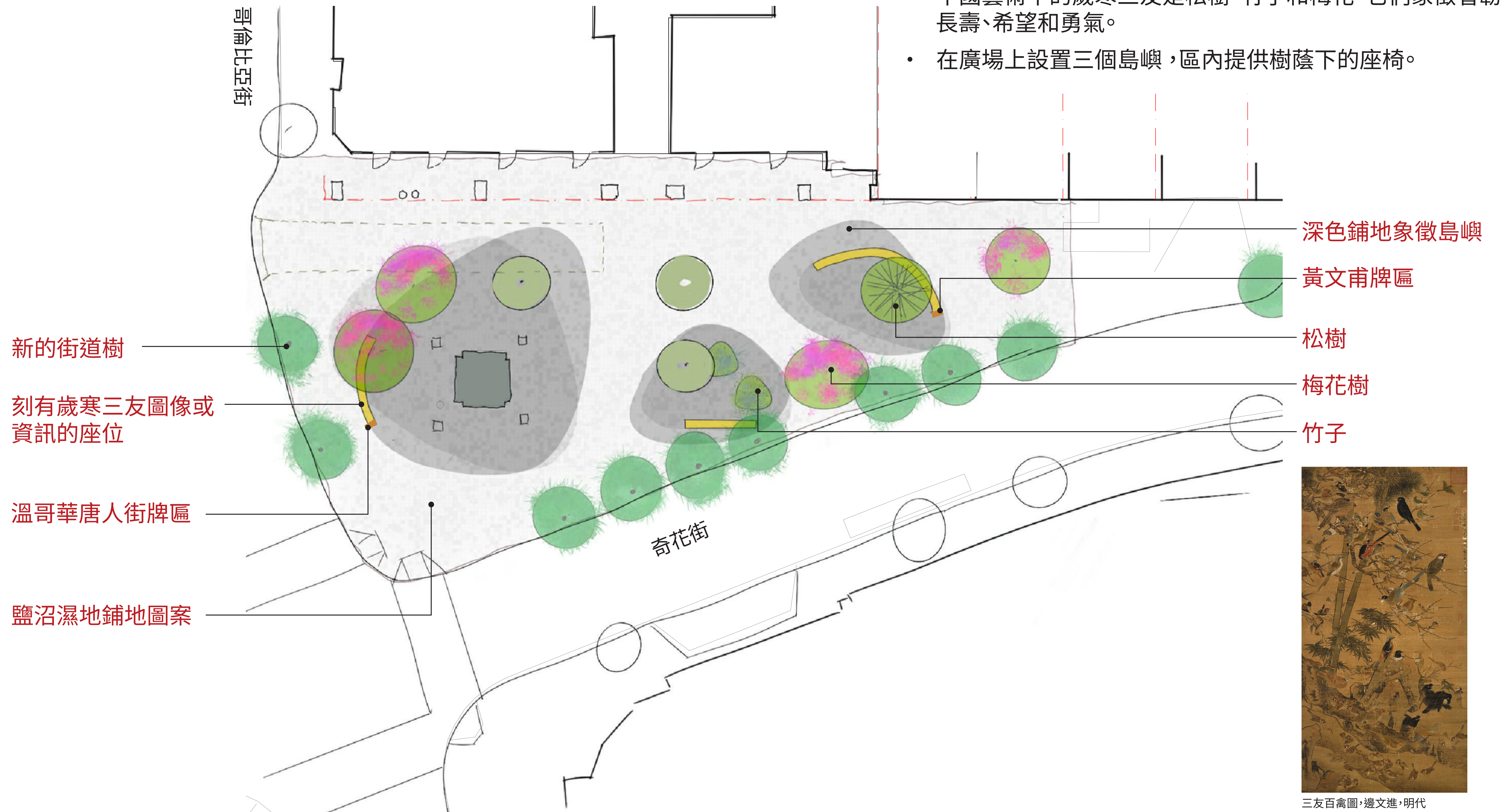
圖例:

- 垃圾箱
- 人群
- 流動餐車
- 臨時舞台

設計概念 #2- 歲寒三友(場地平面圖)

設計意念:

- 中國藝術中的歲寒三友是松樹、竹子和梅花。它們象徵著韌性、長壽、希望和勇氣。
- 在廣場上設置三個島嶼，區內提供樹蔭下的座椅。

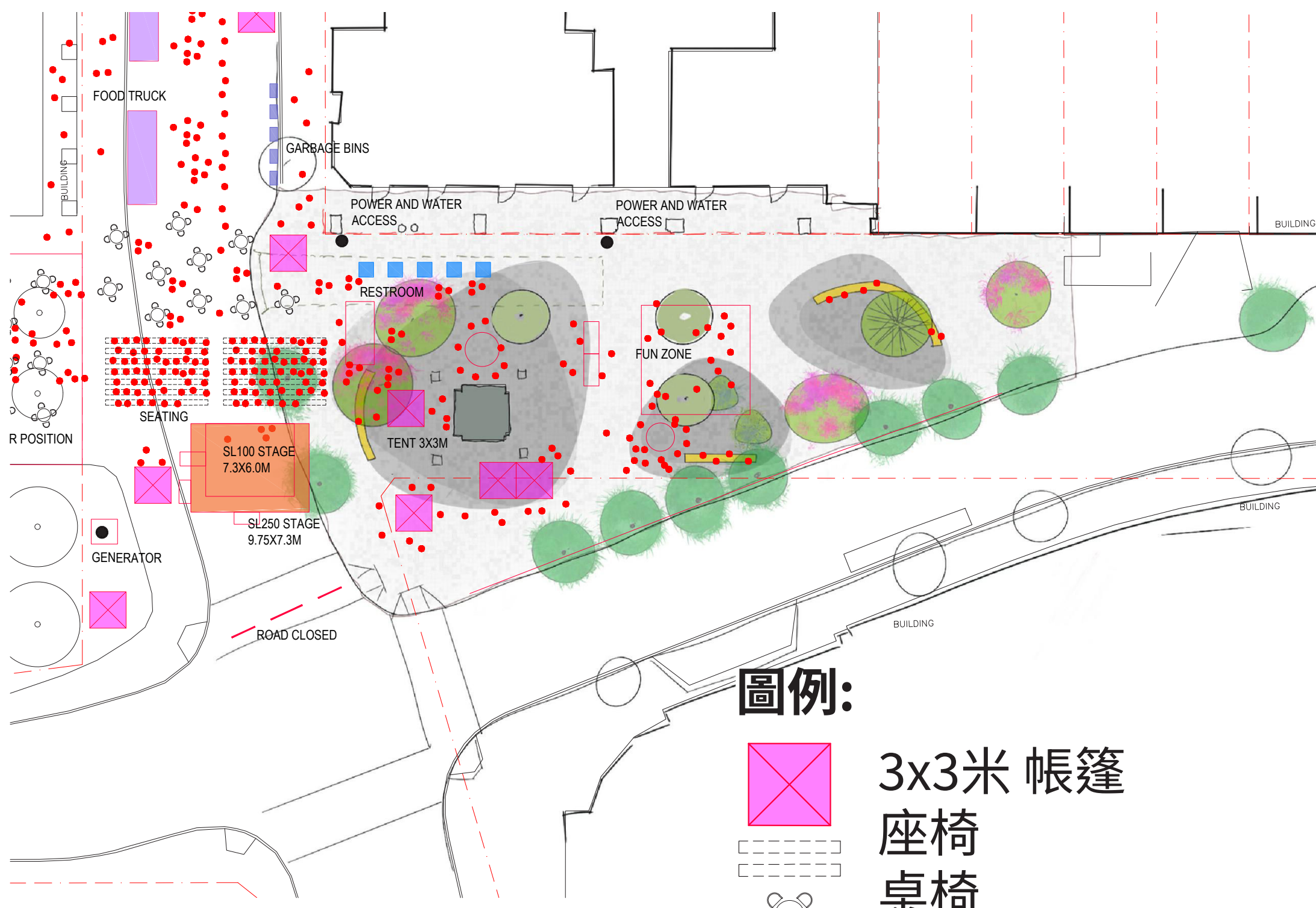


設計概念#2- 歲寒三友(集會和活動)

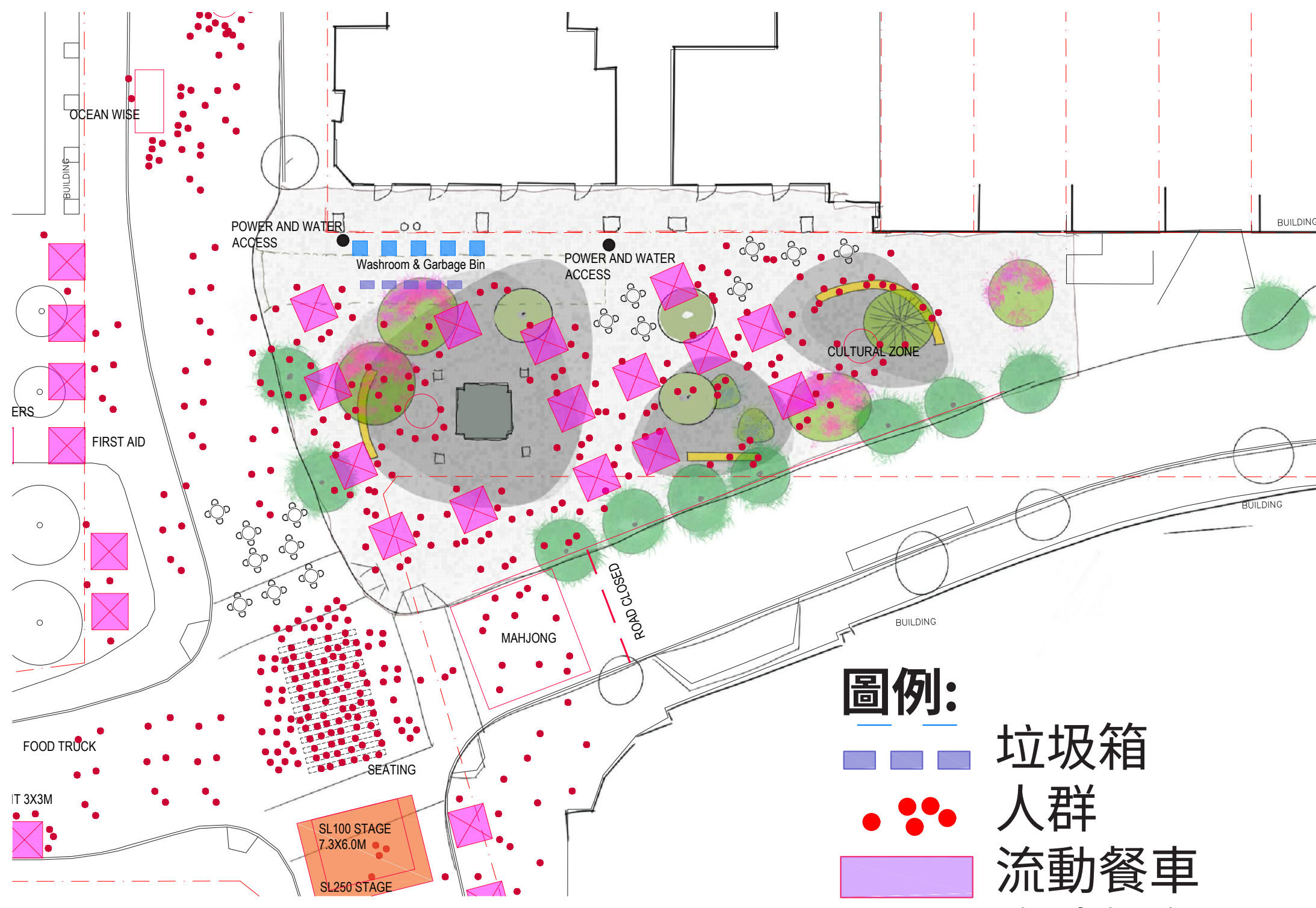
我們已檢視在唐人街紀念廣場舉行的集會和活動，以便了解如何將它們融入歲寒三友的設計概念。



春節遊行



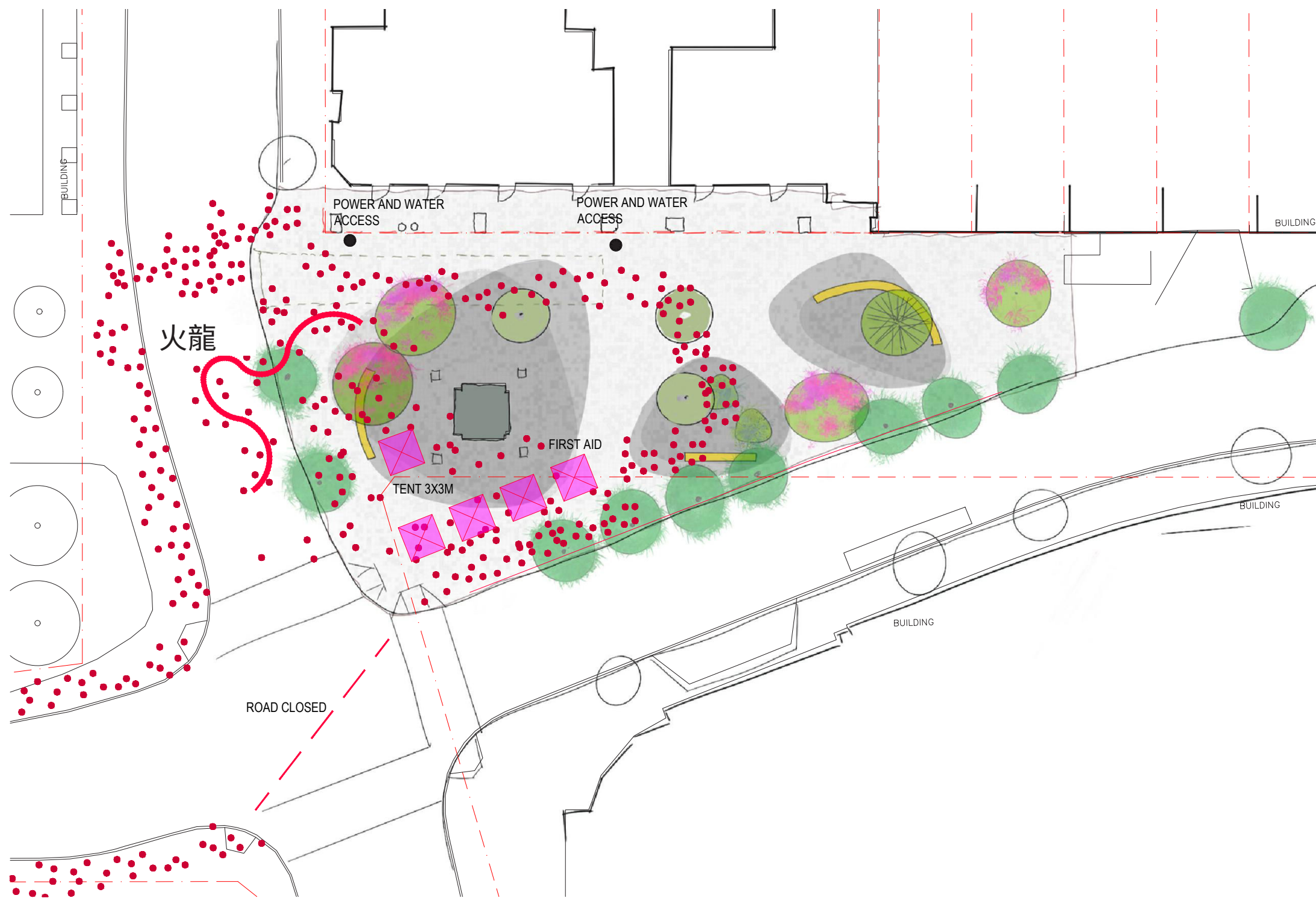
點亮唐人街



華埠節



陣亡將士紀念日



火龍節



社區活動

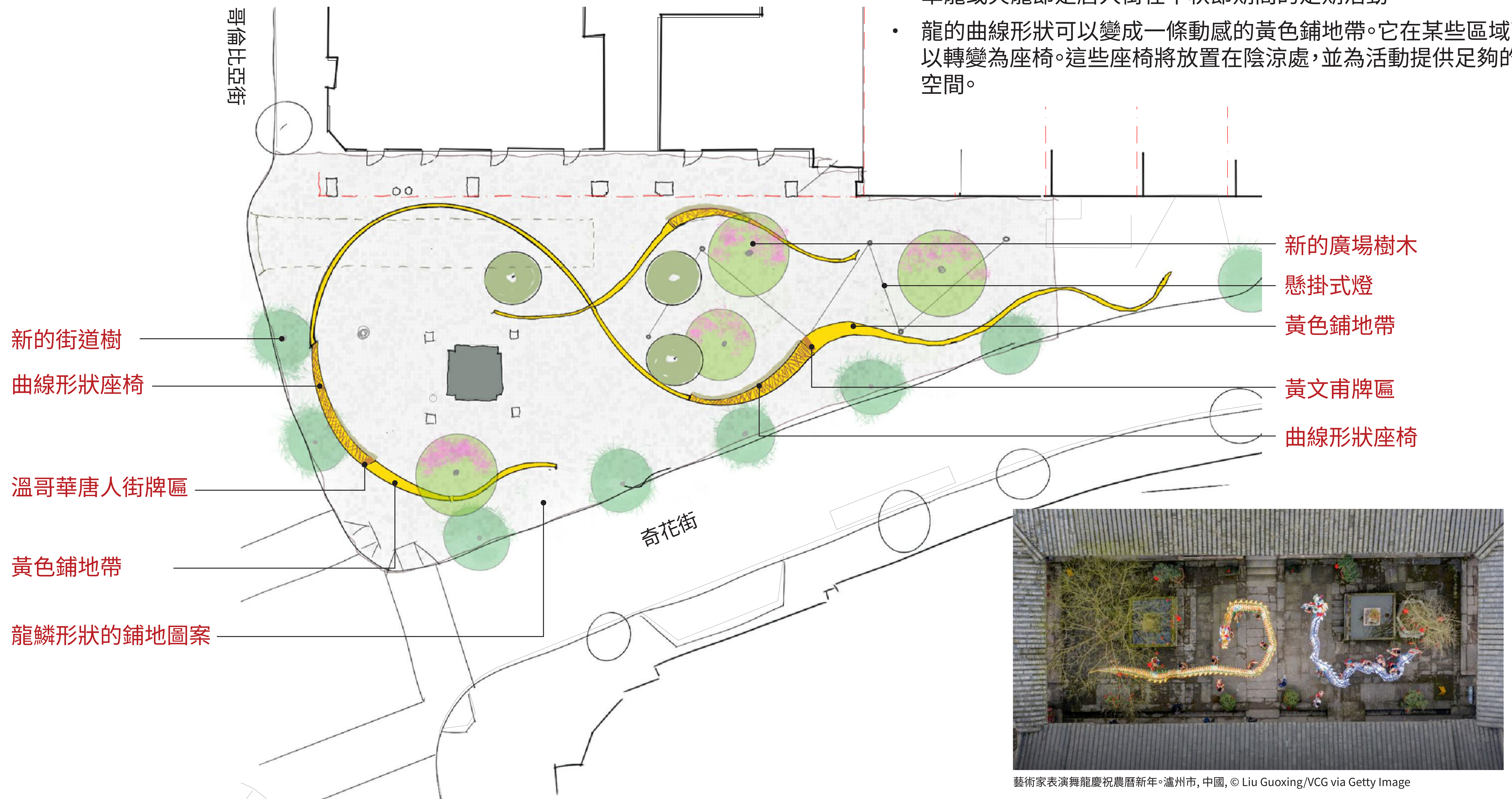
- 圖例:
- 3x3米 帳篷
 - 座椅
 - 桌椅
 - 臨時廁所

- 圖例:
- 垃圾箱
 - 人群
 - 流動餐車
 - 臨時舞台

設計概念#3- 火龍(場地平面圖)

設計意念:

- 草龍或火龍節是唐人街在中秋節期間的定期活動。
- 龍的曲線形狀可以變成一條動感的黃色鋪地帶。它在某些區域可以轉變為座椅。這些座椅將放置在陰涼處，並為活動提供足夠的空間。



設計概念#3- 火龍(集會和活動)

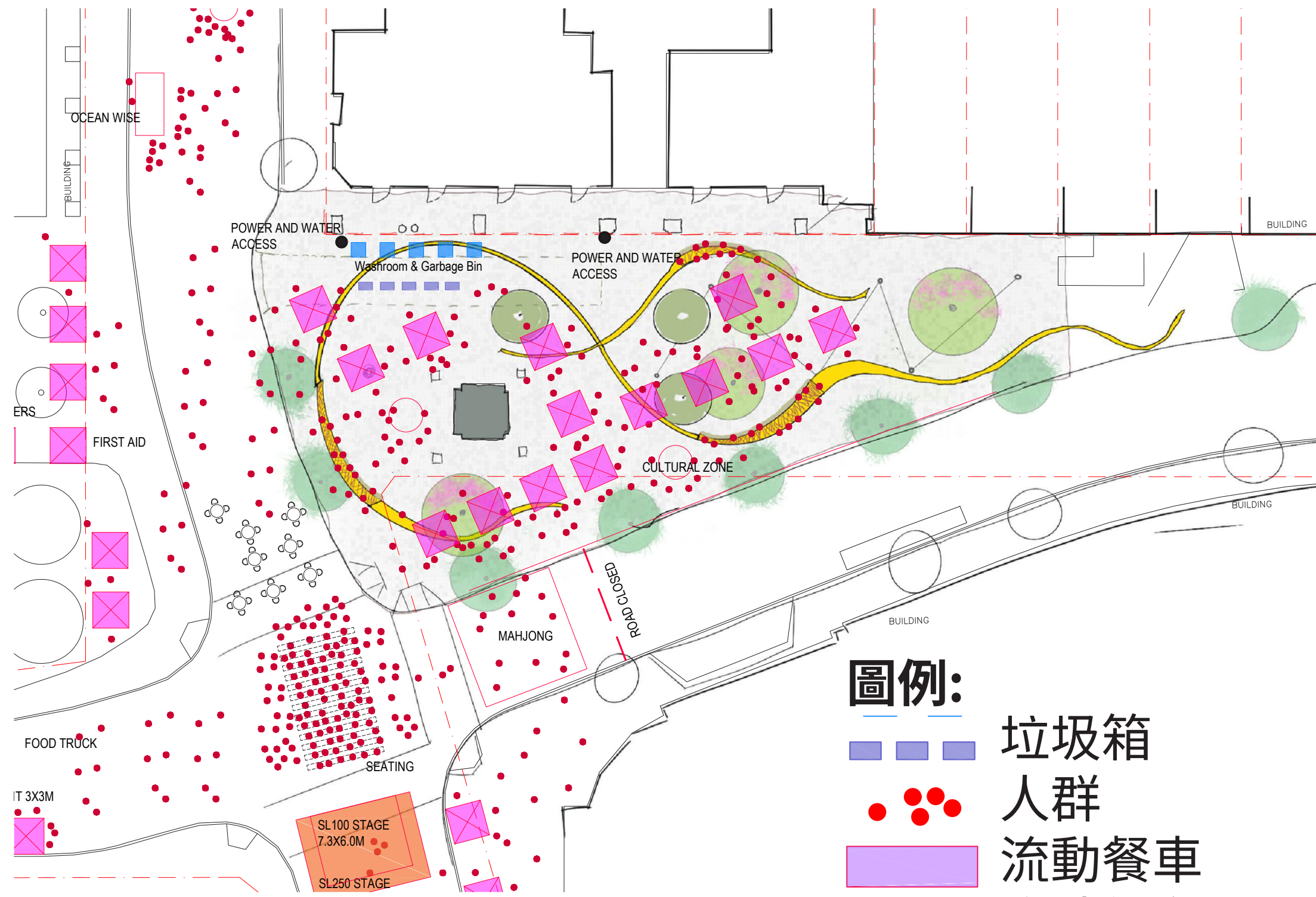
我們已檢視在唐人街紀念廣場舉行的集會和活動，以便了解如何將它們融入火龍的設計概念。



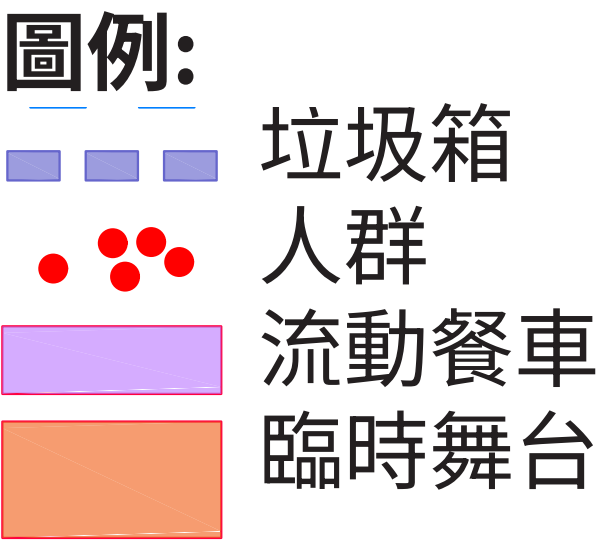
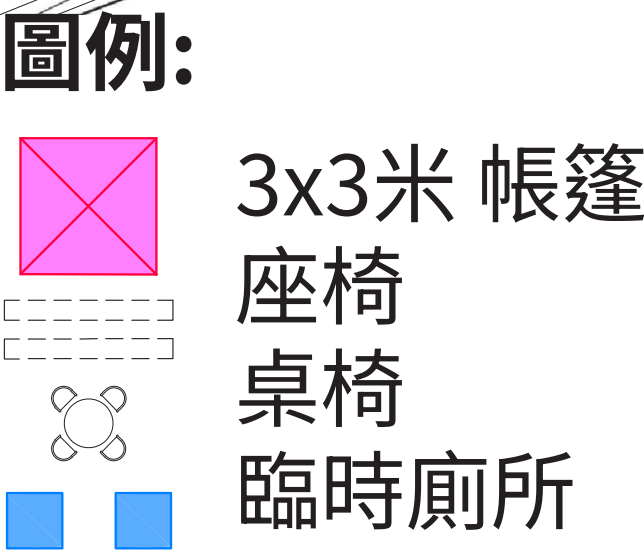
春節遊行



點亮唐人街



華埠節



陣亡將士紀念日



火龍節



社區活動

設計概念總結

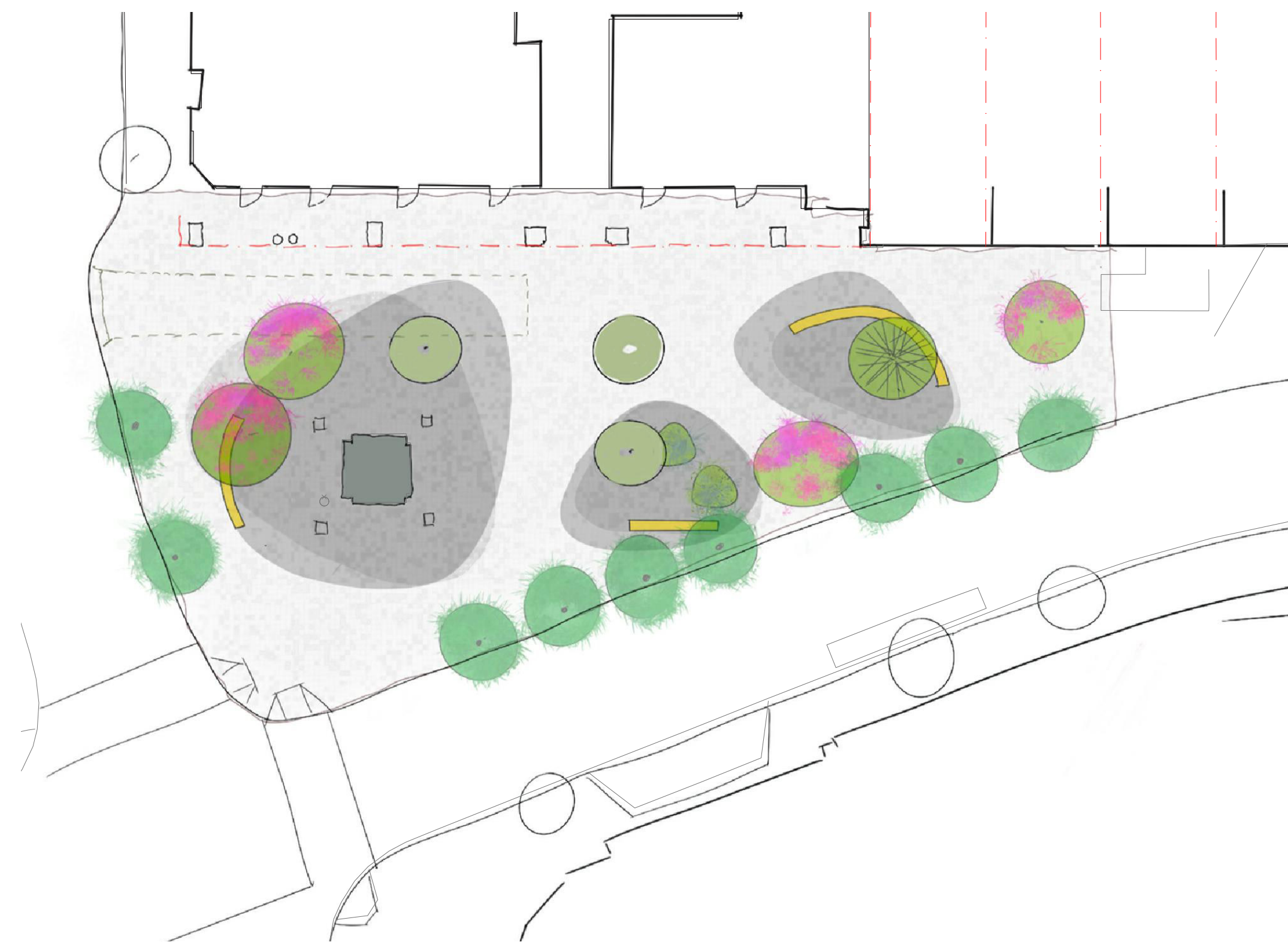
此展板總結了三個設計概念的主要特點，供比較參考。



設計概念#1- 療癒植物

主要特點:

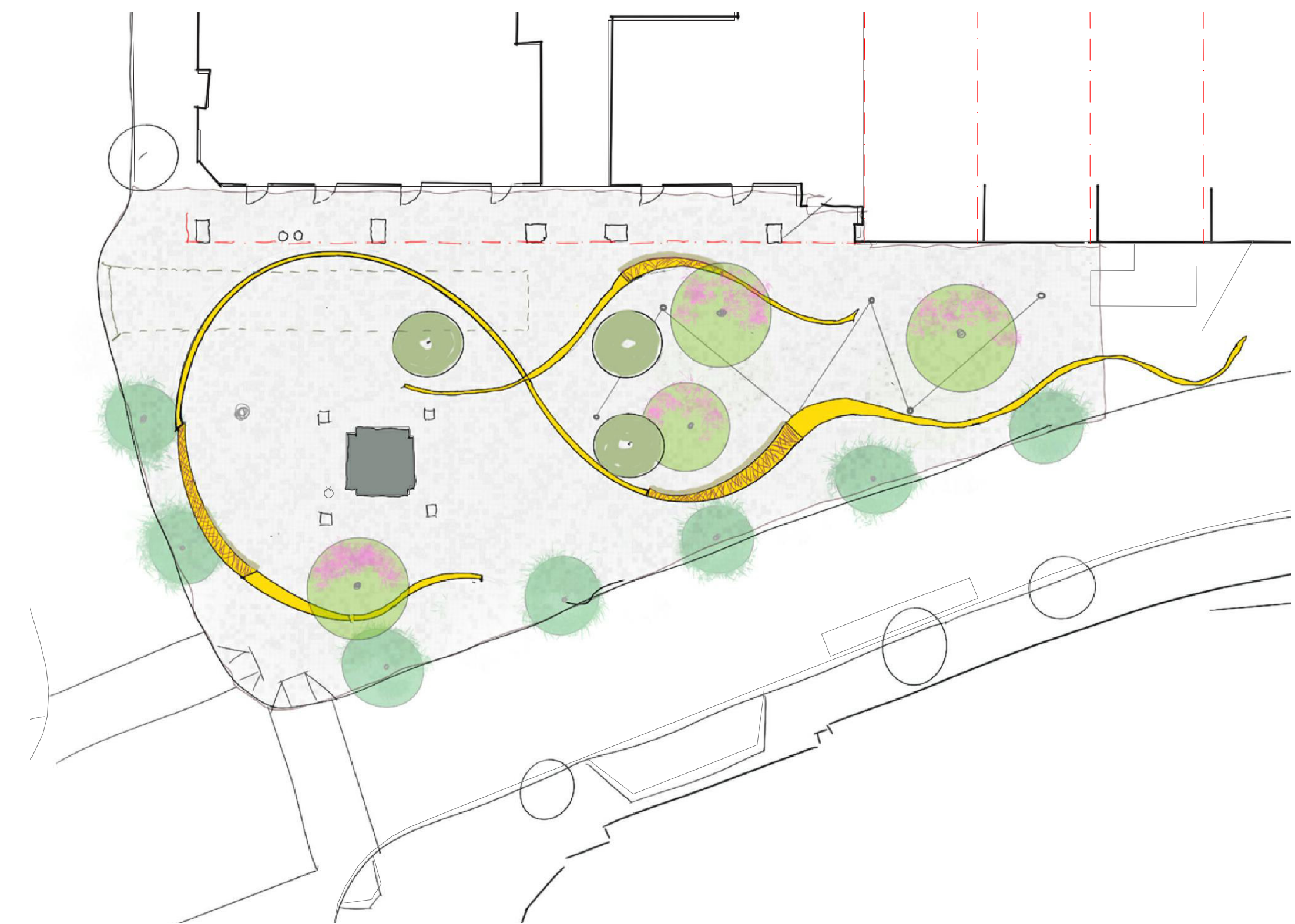
- 藥用植物鋪地圖案。
- 樹木群提供遮蔭。
- 柱子和電線設施提供廣場照明及臨時活動的照明。
- 固定桌子和周邊座椅。



設計概念#2- 歲寒三友

主要特點:

- 鹽沼鋪地圖案及深色鋪地象徵島嶼。
- 歲寒三友：松樹、竹子和梅花。
- 每個島嶼內均有照明設置。
- 位於每個島嶼樹蔭下的座椅上刻有歲寒三友的圖案。



設計概念#3- 火龍

主要特點:

- 龍鱗形狀的鋪地圖案及黃色鋪地帶(母龍與小龍)。
- 銀杏(雄性)或梅樹提供樹蔭。
- 柱子和電線設施提供廣場照明及臨時活動的照明。
- 曲線形狀座椅成為龍形鋪地帶的一部分。