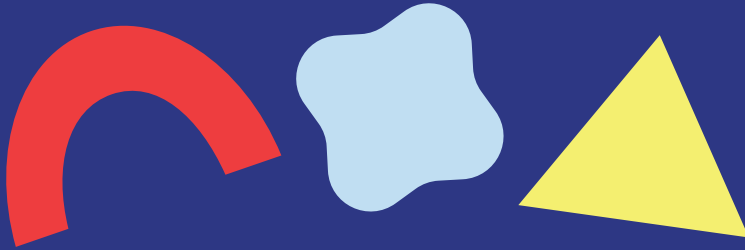


设计 包容性游乐场



携手打造温哥华的 包容性游乐场设计

温哥华现有超过150个游乐场，其中不少建于我们对“包容性游乐”理解尚未成熟的年代。本项目旨在确保未来建设的游乐场，能够更好地满足所有儿童、家庭及照顾者的需要。

温哥华公园及康乐局 (Vancouver Board of Parks and Recreation) 正展开一项推动游乐场包容性化的计划，并制定全新的设计指引，以应用于全市的包容性游乐场规划。相关指引亦将用于纪念南公园 (Memorial South Park) 包容性目的地游乐场的设计与发展。

本项工作的目标包括：

- **建设包容性且无障碍的游乐场。**我们希望游乐场安全、友好，能够供任何人便捷地使用。全体儿童都应当在此积极参与游戏并与其他人互动交流
- **促进人与人之间的连结。**我们致力打造让儿童、照顾者及社区成员可以相聚、交流及共度时光的空间。
- **提供多元化的游戏体验。**游乐场应设有不同类型及难度的活动，从而使需求迥异的儿童以适合自身的方式参与其中。
- **超越基本要求。**我们期望游乐场能反映使用者的多元背景。这意味着在设计时需同时考虑感官、情感、文化及身体需求，而不仅限于无障碍设施。

此项工作配合公园局提升温哥华包容性游戏环境的整体目标，并与 [VanPlay](#) 及公园局相关策略一致，致力建设更具包容性及无障碍的游乐场。



什么是包容性游戏？

包容性游戏是指不同能力、年龄及背景的人士能够一同参与游戏。其理念不仅限于基本的无障碍要求，亦涵盖身体可达性、感官体验、社交互动及文化包容。所有儿童、照顾者及社区成员都应感到自在，并能够参与其中。

包容性游戏设计准则

包容性游戏活动设计准则有助于我们使游乐场便捷可达、使用安全并对所有人包容友好。

为了制订相关准则，我们将：

- 取得社区反馈，
- 咨询无障碍及游戏专家建议，以及
- 检视各地的共融最佳实践，了解哪些做法行之有效。

纪念南公园目的地游乐场

我们正在翻新纪念南公园的游乐场。

温哥华公园局已订立目标，旨在于2040年之前在温哥华修建五处包容性目的地游乐场。而纪念南公园将成为首个项目游乐场，亦是首个实践包容性游戏设计指引的示范场地。

参与其中！

我们希望听取您对游乐场的想法与使用经验。欢迎分享您对“包容性游戏”的理解，以及哪些因素会让游乐场更易或更难使用。

- 请于2026年5月26日之前完成我们的[网上问卷调查](#)。
- 欢迎莅临纪念南公园举办的南温邻舍中心百年庆典。活动将于2026年5月24日周日早上11点至下午1点之间在场。
- 如欲以简体中文提交意见，请于2026年5月26日前致电 3-1-1热线。客服人员将会为您接通口译人员，协助您完成问卷调查。

联系我们

发送电子邮件至

InclusivePlaygroundDesign@vancouver.ca

访问 shapeyourcity.ca/inclusive-playground-design

致电3-1-1

