

DISEÑO DE PARQUES INFANTILES INCLUSIVOS



Ayúdanos a diseñar parques infantiles inclusivos en Vancouver

Vancouver cuenta con más de 150 parques infantiles. Muchos de ellos fueron construidos antes de que existiera la concepción actual del juego inclusivo. Este proyecto contribuirá a garantizar que los parques infantiles que construyamos sean adecuados para todos los niños, las familias y los cuidadores.

La Junta de Parques y Recreación de Vancouver (**Vancouver Board of Parks and Recreation**) está poniendo en marcha una iniciativa para que los parques infantiles sean **más inclusivos**. Estamos elaborando nuevas directrices para el diseño de parques infantiles inclusivos en toda la ciudad. Estas directrices también nos ayudarán a planificar un parque infantil inclusivo de alcance regional en Memorial South Park, con la idea de atraer tanto a residentes locales como a visitantes. Los objetivos de este trabajo incluyen:

- **Construir parques infantiles inclusivos y accesibles.** Queremos que los parques infantiles sean seguros, acogedores y fáciles de usar para todas las personas. Todos los niños y niñas deben poder jugar de manera activa y pasar tiempo con los demás
- **Ayudar a las personas a conectarse.** Nuestro objetivo es crear espacios donde los niños y niñas, sus cuidadores y demás miembros de la comunidad puedan reunirse, conversar y pasar tiempo juntos
- **Ofrecer diferentes tipos de juego.** Los parques infantiles deben ofrecer una combinación de actividades con diferentes niveles de dificultad. Esto ayuda a las niñas y niños con diferentes necesidades a participar de la forma que les resulte más adecuada.
- **Ir más allá de los requisitos básicos.** Queremos parques infantiles que reflejen la diversidad de las personas que los utilizan. Esto implica tener en cuenta las necesidades sensoriales, emocionales, culturales y físicas, además de la accesibilidad.

Este trabajo respalda los objetivos de la Junta de Parques de mejorar el juego inclusivo en Vancouver. Se alinea con [VanPlay](#) y otras directrices de la Junta de Parques para crear parques infantiles inclusivos y accesibles.



¿Qué es el juego inclusivo?



El juego inclusivo significa que personas de todas las capacidades, edades y procedencias pueden jugar juntas. Va más allá de los requisitos básicos de accesibilidad. El juego inclusivo tiene en cuenta el acceso físico, las experiencias sensoriales, la conexión social y la inclusión cultural. Todos los niños y niñas, sus cuidadores y demás miembros de la comunidad deben sentirse cómodos y capaces de participar.

Directrices de diseño para el juego inclusivo

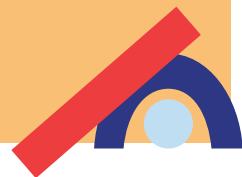


Las directrices de diseño para el juego inclusivo nos ayudarán a hacer que los parques infantiles sean de fácil acceso, seguros de usar y acogedores para todas las personas. Para desarrollar las directrices, estamos:

- Recabando opiniones de la comunidad,
- Solicitando el asesoramiento de expertos en accesibilidad y juego, y
- Revisando las mejores prácticas de inclusión para aprender qué está funcionando en otros lugares.

Parque infantil de alcance regional de Memorial South

Estamos renovando el parque infantil de Memorial South Park. La Junta de Parques se fijó el objetivo de crear cinco parques infantiles inclusivos de alcance regional en Vancouver para 2040. Memorial South Park será el primero de estos parques infantiles. Será el primer lugar donde pongamos en práctica las directrices de diseño para el juego inclusivo.



¡Participa!

Nos gustaría conocer tus opiniones y experiencias en relación con los parques infantiles. Cuéntanos qué significa para ti «juego inclusivo» y qué hace que los parques infantiles sean más fáciles o más difíciles de usar.

- Responde nuestra [encuesta en línea](#) a más tardar el 26 de mayo de 2026.
- Visítanos en la celebración del centenario de South Vancouver Neighbourhood House en Memorial South Park. Estaremos allí de 11:00 a 13:00 el domingo 24 de mayo de 2026.
- Para compartir tus comentarios en español, llama al 3-1-1 a más tardar el 26 de mayo de 2026. Un agente de atención al cliente te pondrá en contacto con un intérprete para ayudarte a completar la encuesta.



Contáctanos



Correo electrónico: InclusivePlaygroundDesign@vancouver.ca

Visita: shapeyourcity.ca/inclusive-playground-design

Llama al 3-1-1